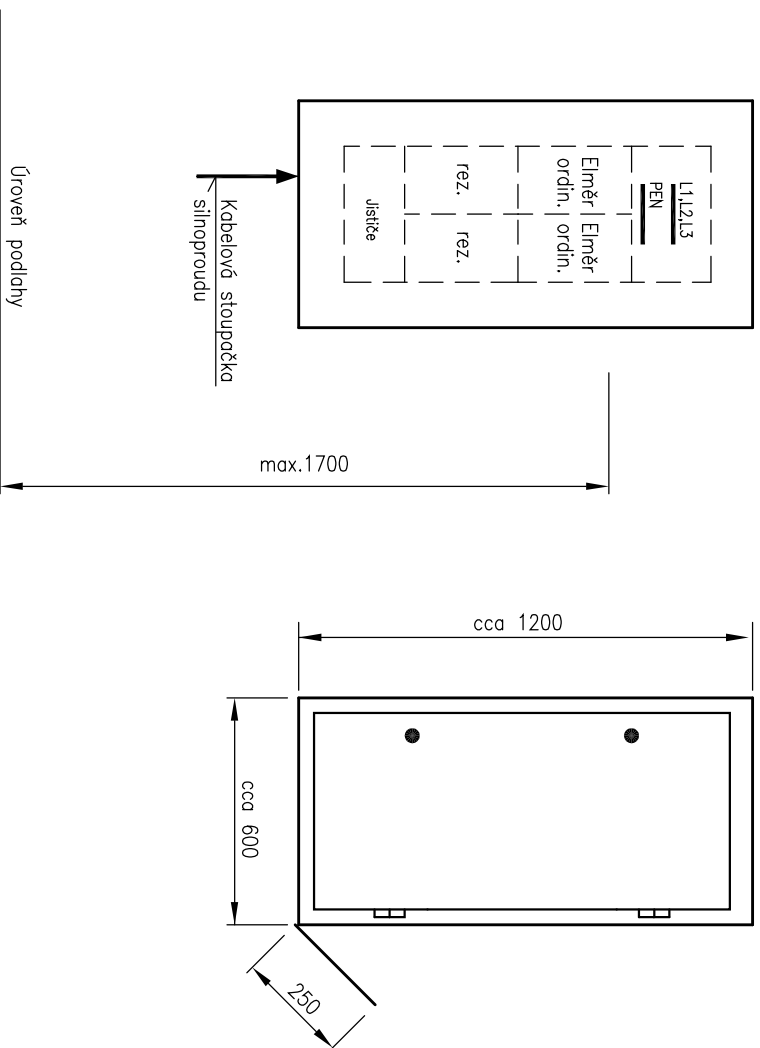
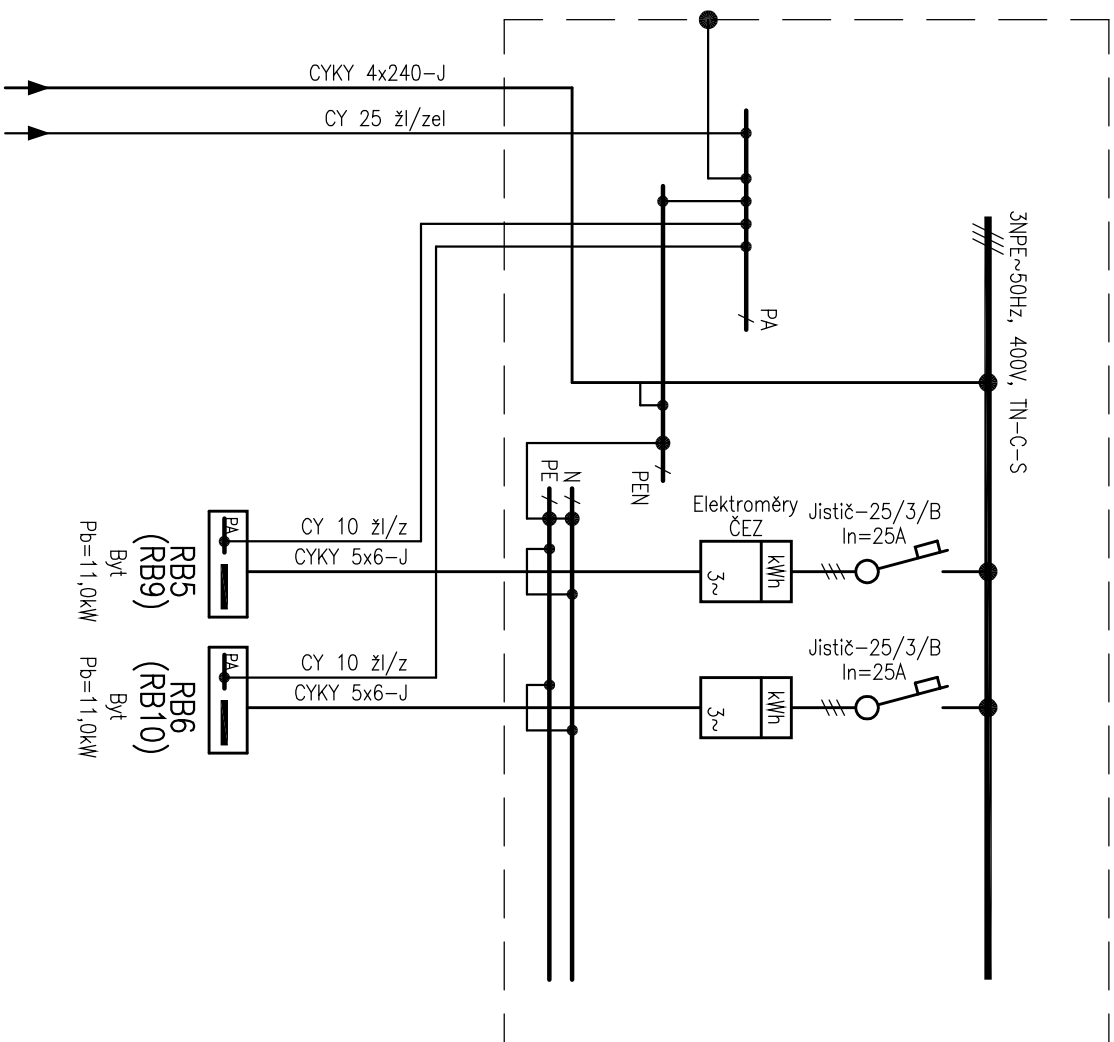


Elektroměrový rozvaděč RE5, RE10



Poznámka




Napětíová soustava 3NPE~50Hz, 400V, TN-C-S. Ochrana před úrazem el. proudem je provedena samočinným odpojením vadné části od zdroje v soustavě TN při současném provedení hlavního pospojování v celém objektu.

Rozváděč je oceloplechový pro zapuštění do klasické zdi. Min. krytí IP40/IP20.

Rozváděč musí být proveden dle zásad ČEZ – montážní kříže pro upevnění elektroměrů, možnost plombování elektroměrů a zařízení ČEZ, vnitřní el. propojení, mechanické oddělení elektroměřového prostoru v rozváděči.

Požární odolnost rozváděče
EI 30 Sm DP1

Rozváděč je nutno provést se zaručenou požární odolností minimálně 30 minut

NÁZEV AKCE :		Multifunkční dům Muglinov	
OBJEKT :		SO 01 Multifunkční dům	
ČÁST :		D.1.4.4 SILNOPROUDÁ ELEKTROTECHNIKA	
OBSAH :		ELEKTROMĚROVÝ ROZVADĚČ RE5, RE10	
ZODP. PROJEKTANT		VYPRACOVAL	KONTROLOVAL
Ing. Zdeněk Chudáček		Jarmila Mazurková	Ing. Miroslav Pantůček
			
KATASTRÁLNÍ ÚZEMÍ, PARC.Č. : více parcel			
MÍSTO STAVBY :394/4, 414/4, 414/5, 414/13, 414/17, 414/26, 414/32, 414/42, 414/43, 414/44, 414/45, 421/9, 421/10, 421/12, 412/26, 421/28, 421/29, 421/33, 421/34, 421/36, 530, 414/11			
STAVEBNÍK / OBJEDNATEL :		Statutární město Ostrava Přokčešovo náměstí 1803/8, Moravská Ostrava	
DATUM		PARÉ	
SRPEN 2023			
Č. ZAKÁZKY		08/21	
MĚŘÍTKO		--	
<div>PPS KANIA PROJEKTANT INŽENÝRSKÁ FIRMAT</div> <div>PPS Kania s.r.o., Náměstí 665/10, 709 00 tel : 596 245 252 , fax : 596 245 262 e-mail : projekce@pps-kania.cz</div>			
ARCHIVNÍ ČÍSLO :		PPS-08/21	
PPS-08/21-D.1.4.4.b.			
Č.V.		34	